

Kit **PEAU POLYESTER**

Gamme : PTAC maxi 6,5 tonnes

Famille : Peau polyester

Exécution : **EUROPAL**



DIMENSIONS (mm)

Longueur ext. maxi : 4 500

Largeur ext. maxi: 2 350 mm

Hauteur intérieure : 2 350 mm maxi

CADRE ARRIERE

- Cadre arrière boulonné sans aucune soudure
- Montants en profils d'aluminium Brut ou Anodisé
- Seuil et linteau en acier Galvanisé ou Inox
- Portes à ouverture totale (270°) en panneau sandwich avec fermeture encastrée inox à droite

OPTIONS Cadre mixte ou acier

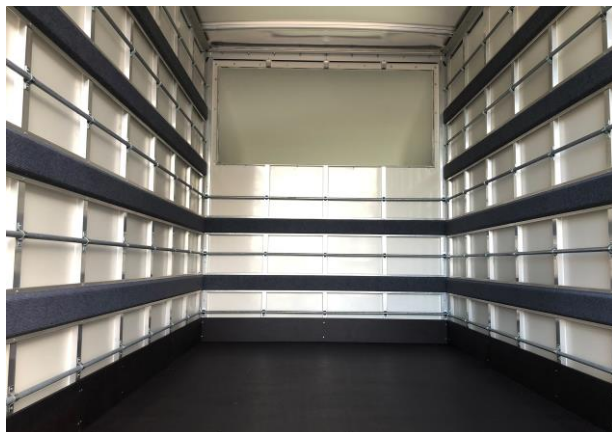
- Auvent supérieur en complément PF hayon
- Porte arrière relevante
- Face arrière idem face avant

FACES LATERALES

- Peau polyester ép. 3mm
- Tubes aluminium 40 x 25 mm verticaux collés au pas de 460 mm et solidaires des brancards inf. et sup.
- Face extérieure lisse blanc (proche RAL 9016)

OPTIONS

- Rails d'arrimage, Tubes rond 10x13 et Capitons
- Porte latérale simple, Larg. Pass. 1030 mm



FACE AVANT

- Peau polyester (proche RAL 9016)
- ou Panneau Plywood ép. 14 mm

OPTIONS

- Rails d'arrimage, Tubes rond 10x13 et Capitons
- Aérateur avec trappe (uniquement en Plywood 14)
- Trappon Relevable ou Coulissant (face Plywood 14)
- Avancée moulée polyester

PAVILLON

- Cadre en profils d'aluminium Brut ou Anodisé
- Peau OPAQUE blanc ou Peau SEMI-TRANSLUCIDE
- Traverses aluminium cintrées au pas de 500 mm

OPTIONS

- Pavillon isolé (uniquement cadre acier)
- Hublot ou Bande translucide

SOUBASSEMENT (en option)

- Soubassement en aluminium brut livré pré-monté
- Traverses profils Alu ou Oméga Galva

OPTIONS

- Ailes enveloppantes et Jeu de pare-cycliste
- Escabeau 4 marches

